



**UILCA Crédit Agricole Italia**

**RSA Roma, Lazio, Marche e Umbria**

email: [UilcaRsaRoma@gmail.com](mailto:UilcaRsaRoma@gmail.com) – Sito web: [www.informativasindacale.it](http://www.informativasindacale.it)

Roma, 21 Ottobre 2020

## Covid 19

### Indicazioni per durata e termine dell'isolamento e della Quarantena

La nuova [Circolare n. 32850 del Ministero della Salute del 12 Ottobre 2020](#) (clicca sul [link](#) per scaricarla) ha aggiornato le indicazioni per la durata e il termine dell'isolamento e della quarantena, in considerazione dell'evoluzione della situazione epidemiologica, delle nuove evidenze scientifiche, delle indicazioni provenienti da alcuni organismi internazionali (OMS ed ECDC) e del [parere formulato dal Comitato Tecnico Scientifico l'11 ottobre 2020](#).

La circolare chiarisce che:

- l'**isolamento** dei casi di documentata infezione da SARS-CoV-2 si riferisce alla separazione delle persone infette dal resto della comunità, per la durata del periodo di contagiosità, in ambiente e condizioni tali da prevenire la trasmissione dell'infezione.
- la **quarantena**, invece, si riferisce alla restrizione dei movimenti di persone sane per la durata del periodo di incubazione, ma che potrebbero essere state esposte ad un agente infettivo o ad altra malattia contagiosa, con l'obiettivo di monitorare l'eventuale comparsa di sintomi e identificare tempestivamente nuovi casi.

Ricordiamo inoltre la definizione di **contatto stretto**, così come riportato sulle FAQ del Ministero della Salute, che è definito come:

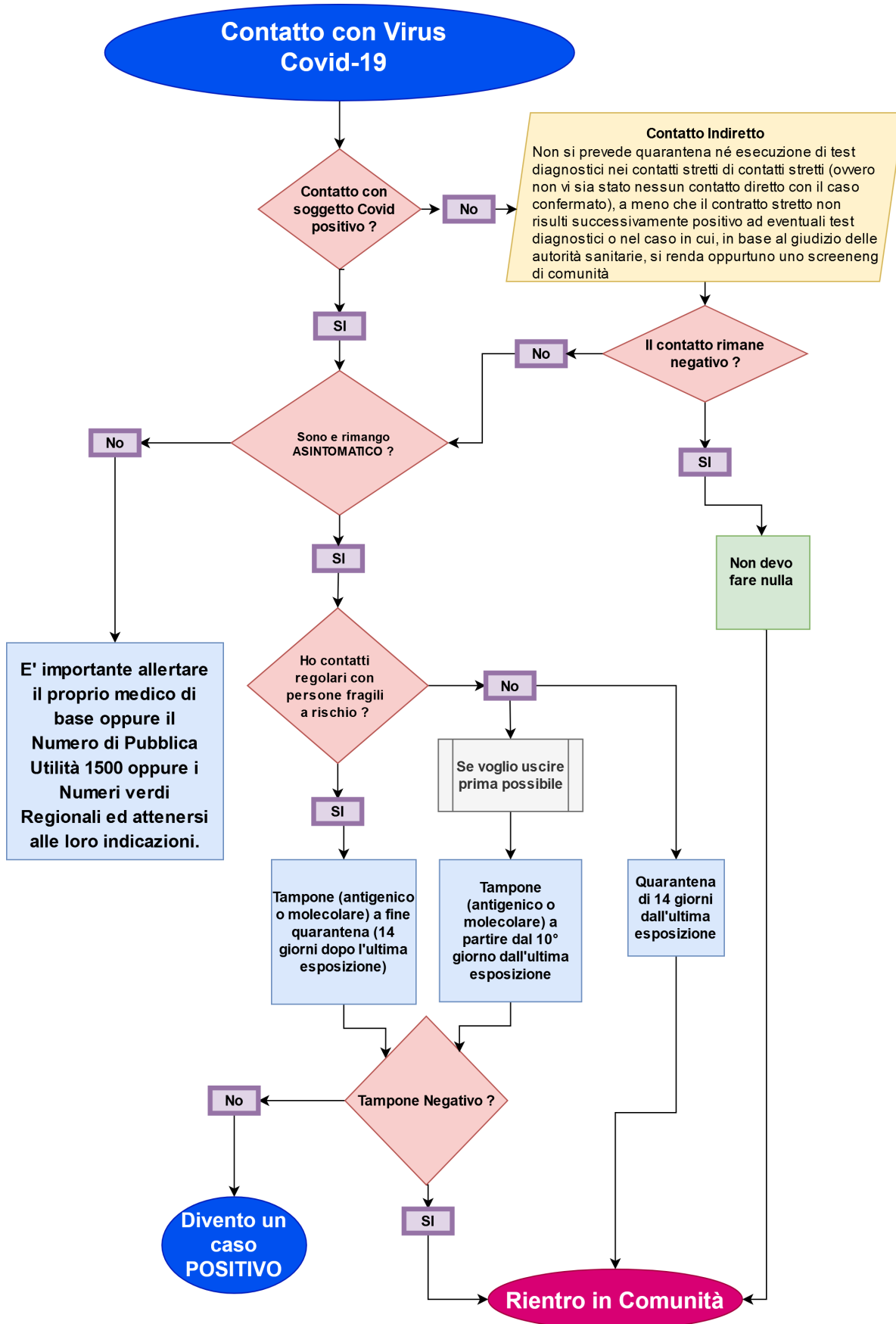
- una persona che vive nella stessa casa di un caso COVID-19;
- una persona che ha avuto un contatto fisico diretto con un caso COVID-19 (esempio la stretta di mano);
- una persona che ha avuto un contatto diretto non protetto con le secrezioni di un caso COVID-19 (ad esempio toccare a mani nude fazzoletti di carta usati);
- contatto diretto (faccia a faccia) con un caso COVID-19, a distanza minore di 2 metri e di almeno 15 minuti
- una persona che si è trovata in un ambiente chiuso (ad esempio aula, sala riunioni, sala d'attesa dell'ospedale) con un caso COVID-19 in assenza di DPI idonei;
- un operatore sanitario o altra persona che fornisce assistenza diretta ad un caso COVID-19 oppure personale di laboratorio addetto alla manipolazione di campioni di un caso COVID-19 senza l'impiego dei DPI raccomandati o mediante l'utilizzo di DPI non idonei;
- una persona che ha viaggiato seduta in treno, aereo o qualsiasi altro mezzo di trasporto entro due posti in qualsiasi direzione rispetto a un caso COVID-19; sono contatti stretti anche i compagni di viaggio e il personale addetto alla sezione dell'aereo/treno dove il caso indice era seduto.

Di seguito, in forma di diagramma di flusso, alcune indicazioni.

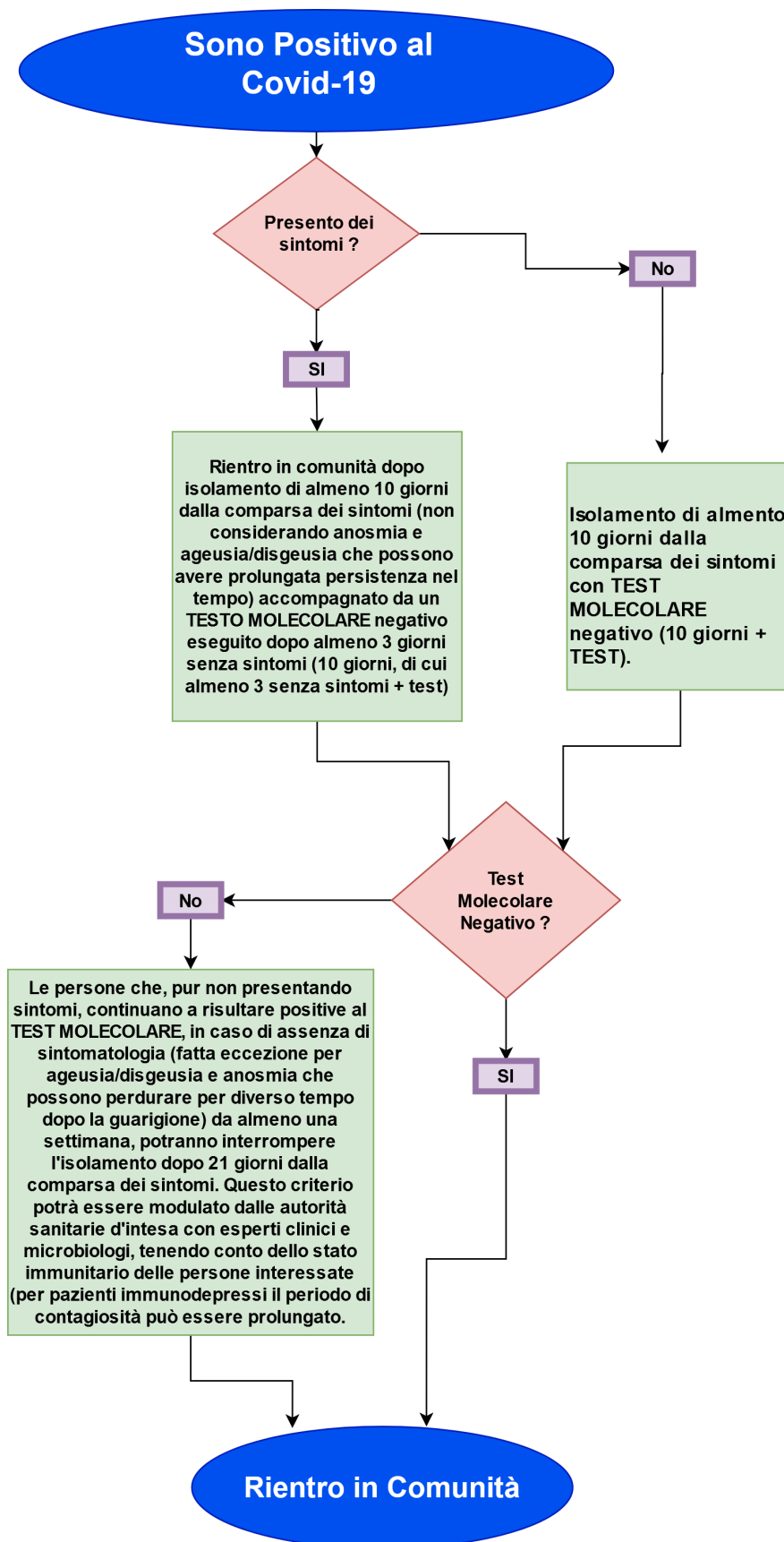
Non esitate nel contattare il Vs. rappresentante sindacale in caso di dubbi.

**UILCA Crédit Agricole Italia**  
**RSA Roma, Lazio, Marche e Umbria**

## Contatti stretti e Contatti Indiretti



## Soggetti Positivi al Covid-19



## Covid-19: il DPCM 18 ottobre 2020 in pillole

E' stato pubblicato in Gazzetta Ufficiale il nuovo Decreto del Presidente del Consiglio dei Ministri (DPCM) sulle misure per il contrasto e il contenimento dell'emergenza Covid-19.

Il DPCM resterà in vigore fino al 13 novembre 2020.

Di seguito, la sintesi delle novità.

### Assembramenti

Il DPCM prevede la possibilità di **chiusura al pubblico, dopo le ore 21.00, di vie o piazze nei centri urbani**, dove si possono creare situazioni di assembramento, consentendo l'accesso solo ai residenti e a chi vi svolge attività professionali.

### Scuole e Università

Dispone per **scuole secondarie il ricorso alla didattica digitale integrata**, che deve comunque rimanere complementare alla didattica in presenza, modulando ulteriormente la **gestione degli orari di ingresso e di uscita degli alunni**, anche attraverso l'eventuale utilizzo di **turni pomeridiani** e disponendo che **l'ingresso non avvenga prima delle 9.00**.

Le **università** invece dovranno essere in grado di adattarsi in base all'andamento del quadro epidemiologico, prevedendo la possibilità di **didattica a distanza in caso di necessità**.

### APP Immuni

Al fine di rendere più efficace il *contact tracing* attraverso l'utilizzo dell'**App Immuni**, l'operatore sanitario del Dipartimento di Prevenzione ha l'obbligo di caricare il codice chiave in presenza di un caso di positività.

### Attività Sportive

Sono consentiti soltanto gli eventi e le competizioni riguardanti gli sport individuali e di squadra riconosciuti di interesse nazionale o regionale dal Comitato olimpico nazionale italiano, dal Comitato italiano paralimpico, ecc; per tali eventi e competizioni è consentita la presenza di pubblico, con una percentuale massima di riempimento del 15% rispetto alla capienza totale non oltre il numero massimo di 1.000 spettatori per manifestazioni sportive all'aperto e di 200 in luoghi chiusi.

Le regioni e le province autonome ... possono stabilire ... un diverso numero massimo di spettatori ....

Le sessioni di allenamento degli atleti, professionisti e non professionisti, degli sport individuali e di squadra, sono consentite a porte chiuse.... L'attività sportiva dilettantistica di base, le scuole e l'attività formativa di avviamento relative agli sport di contatto sono consentite solo in forma individuale e non sono consentite gare e competizioni. Sono altresì sospese tutte le gare, le competizioni e le attività connesse agli sport di contatto aventi carattere ludico-amatoriale.

### Fiere, congressi, riunioni, cerimonie

Sospese sagre e fiere locali (consentite solo le manifestazioni fieristiche di carattere nazionale e internazionale) e i convegni, ad eccezione di quelli che si svolgono con modalità a distanza.

Nell'ambito delle pubbliche amministrazioni le riunioni si svolgono in modalità a distanza, salvo la sussistenza di motivate ragioni di interesse pubblico; è fortemente raccomandato svolgere anche le riunioni private in modalità a distanza.

Tutte le cerimonie pubbliche devono essere svolte nel rispetto dei protocolli e linee guida vigenti e a condizione che siano assicurate specifiche misure idonee a limitare la presenza del pubblico, ad eccezione di quelle di rilevanza nazionale, che si svolgono senza la presenza di pubblico.

### Ristorazione

Tutte le attività di ristorazione possono rimanere **aperte dalle 5 alle 24**, con consumo al tavolo e con un **massimo di sei persone per tavolo; sino alle 18** in assenza di consumo al tavolo; le consegne al domicilio non hanno vincoli di orario. Resta sempre consentita la ristorazione con consegna al domicilio..., nonché la ristorazione con asporto, fino alle ore 24. Nei ristoranti è obbligatorio l'affissione di cartelli che indichino la capienza massima del locale; non sono previste limitazioni per li ristoranti all'interno degli ospedali, negli aeroporti e le autostrade.